



T.C. Sağlık Bakanlığı
Türkiye Halk Sağlığı
Kurumu

Bulaşıcı Hastalıklar Daire Başkanlığı

Haftalık İnfluenza (Grip) Sürveyans Raporu

Aralık 2016

51. Hafta (19 – 25 Aralık 2016)

ÖZET

Ülkemizde 2016 yılı 51. hafta itibariyle çalışılan Sentinel Grip Benzeri Hastalık (GBH/ILI) sürveyans numunelerindeki influenza pozitifliği % 34,6 olarak saptanmıştır. Çalışılan 136 sentinel numunenin 40'ında İnfluenza A (H3N2) , 7'sinde İnfluenza B virüsü tespit edilmiştir.

Sentinel Ağır Akut Solunum Yolu Enfeksiyonları (SARI) sürveyans numunelerindeki İnfluenza pozitiflik yüzdesi (% 10,3) olarak saptanmıştır. Çalışılan 58 sentinel numuneden 6'sında İnfluenza A (H3N2) tespit edilmiştir, ayrıca diğer solunum yolu virüsleri arasında en fazla saptanan virüs RSV olmuştur.

Avrupa'da, 2016-2017 influenza sezonunun 50. haftası itibariyle influenza aktivitesinde artış gözlenmektedir. Sentinel örneklerde virüs saptanma oranının %38'e yükselmiştir. Dolaşımda en fazla gözlenen virüs İnfluenza A H3N2 olmuştur. Bazı ülkelerde laboratuvar konfirme hastane vakalarında artış mevcuttur.

Kuzey Amerika'da influenza aktivitesi hafif artmaya başlamıştır. İnfluenza benzeri hastalık (IBH/ILI) seviyeleri mevsimsel eşik değerinin altındadır. Amerika Birleşik Devletlerinde, RSV aktivitesi bildirilmeye devam etmiştir.

Doğu Asya'da, artmış influenza aktivitesi rapor edilmiştir, influenza A(H3N2) dolaşımında gözlenen baskın virüs olmaya devam etmiştir.

Kuzey Asya'da influenza virüsü düşük saptanmaya devam etmiştir.

Karayip ülkelerinde, influenza ve diğer solunum yolu virüsleri aktivitesi düşük devam etmiştir. Orta Amerika'da influenza virüs aktivitesinde ve solunum yolu virüslerinde hafif artış gözlenirken Kostarika'da RSV saptanmaya devam etmiştir.

Tropikal Güney Amerika'da, influenza ve diğer solunum yolu virüs aktivitesi düşük kalmaya devam etmiştir ancak Kolombiya'da RSV virüs aktivitesi bildirilmeye devam etmektedir.

Güney Asya'da; İran ve Sri Lanka'da influenza saptanmasında hafif artış gözlenmiştir, bölgede dolaşımında en sık gözlenen virüs influenza A (H3N2) olmuştur.

Güneydoğu Asya'da; influenza aktivitesi düşük seviyelerde rapor edilmeye devam etmiştir, dolaşımında en sık gözlenen virüs influenza A (H3N2) olmuştur. Vietnam'da İnfluenza A (H1N1) virüsünün saptanmasında hafif artış bildirilmiştir.

Batı Afrika, Ghana'da dolaşımdaki baskın virüs İnfluenza B virüsü olmuştur.

DSÖ GISRS (Global İnfluenza Surveillance and Response System) laboratuvarlarında 14 - 27 Kasım 2016 tarihleri arasında 93 152 numune değerlendirilmiştir. İnfluenza virüsü, 6209 numunede tespit edilmiş olup, numunelerin %90,7'sinde İnfluenza A, %9,3'ünde İnfluenza B saptanmıştır. İnfluenza A tespit edilenlerin %2,9'unda İnfluenza A (H1N1) %97,1'inde ise İnfluenza A(H3N2) alt tipidir. İnfluenza B tespit edilenlerin %36,2'si B/Yamagata soyundan, %63,8'i ise B/Victoria soyundan olduğu bildirilmiştir.

Avrupada 50. hafta itibariyle değerlendirilen sentinel 1918 numunenin 726'sında (%38) İnfluenza virüsü tespit edilmiştir. İnfluenza virüslerinin %96'sı İnfluenza A, %4'ü İnfluenza B virüsüdür. Alt tiplendirme yapılabilen İnfluenza A virüslerinin %99,8'i İnfluenza A (H3N2) olarak belirlenmiştir.

HAFTALIK İNFLUENZA (GRİP) SÜRVEYANS RAPORU**Sentinel İnfluenza Sürveyansı:****Neden Yapılıyor?**

Mevsimsel Grip ülkemizde ve dünyada her yıl milyonlarca insanı etkilemekte, genel olarak bilindiğinden çok daha fazla sayıda hastane yatışlarına ve ölümlere neden olmaktadır. Ülkemizde grip hastalığını izlemek, sezon başlangıcını ve bitişini saptamak, olası salgınları önceden fark etmek, grip virüsünün alt tiplerini tespit etmek, ağır/şiddetli influenza vakalarını değerlendirmek, influenza nedeniyle hastaneye yatan ağır vakaların risk faktörlerini takip etmek ve değerlendirmek, hastalığın şiddeti ve mortalite açısından yüksek risk gruplarını saptamak, izlemek ve virüs suşları ile olan ilişkisini değerlendirmek, virüs suşları ile hastalık şiddeti arasındaki ilişkiyi belirlemek ve elde edilen bilgilerle ülkemizi dünya genelindeki bilgiler ile birlikte değerlendirmek ve sonuç olarak vatandaşlarımızı gripten korumak amaçları ile Sağlık Bakanlığımız bünyesinde yürütülen çalışmaya “Sentinel İnfluenza Sürveyansı” denir. Haftalık İnfluenza Sürveyans Raporu, bu sürveyansın haftalık sonuçları ile birlikte ülkemiz ve dünyadaki son durumu özetleyen bir rapordur.

Nasıl Yapılıyor?

Gribin takibi dünya genelindeki ülkelerde olduğu gibi ülkemizde de bölgesel olarak yapılmakta ve bu sayede grip yakından ve güvenli olarak izlenmektedir. İnfluenza hastalığının takibine yönelik sentinel sürveyans çalışması; aile hekimlerine ayaktan başvuran hastalar üzerinden “İnfluenza (Grip) Benzeri Hastalık” sürveyansı olarak, hastaneye yatan hastalar üzerinden “Sentinel Ağır Akut Solunum Yolu Enfeksiyonları (SARI) Sürveyansı” olarak değerlendirilmektedir.

İnfluenza (Grip) Benzeri Hastalık sürveyansı kapsamında ülkemizin farklı bölgelerinden seçilmiş 17 ilimizde çalışan toplam 180 Aile hekimimiz görev almaktadır. Aile hekimleri her hafta kendilerine başvuran kişiler içerisinde “Grip Benzeri Hastalık” geçiren hasta sayılarını ve bu hastaların en az birinden aldıkları numuneleri değerlendirilmek üzere göndermektedir.

SARI sürveyansı kapsamında ise ülkemizin farklı bölgelerinden seçilmiş 5 ilde seçilmiş hastaneler görev almaktadır. Hekimler hastanede yatan ve SARI vaka tanımına uyan tüm hastalardan aldıkları numuneleri ve hastaneye yatan hasta sayılarını değerlendirilmek üzere göndermektedir.

Numuneler Türkiye Halk Sağlığı Kurumu Viroloji Laboratuvarı, İstanbul Üniversitesi Tıp Fakültesi Viroloji Laboratuvarı, Samsun Halk Sağlığı Laboratuvarı, Erzurum Halk Sağlığı Laboratuvarı, Adana Halk Sağlığı Laboratuvarı, İzmir Halk Sağlığı Laboratuvarı ve İstanbul Halk Sağlığı Laboratuvarı’nda çalışılmaktadır.

Aile hekimleri tarafından bildirilen “Grip Benzeri Hastalık” ve belirlenmiş hastanelerden bildirilen “Ağır Akut Solunum Yolu Enfeksiyonları” sayıları ile her hafta salı günü akşamı itibarıyla laboratuvarlardan alınan numune sonuçları ile birlikte

değerlendirilmekte ve Türkiye Halk Sağlığı Kurumu Bulaşıcı Hastalıklar Daire Başkanlığı tarafından analizi yapılmaktadır. Analiz sonuçları ile bu raporda yer alan tablolar, grafikler ve değerlendirmeler yayınlanmaktadır.

Tablo ve Grafiklerin Açıklamaları:

Tablo-1: Bu tabloda, Sentinel Grip Benzeri Hastalık Sürveyansı kapsamında raporda yer alan hafta içerisinde çalışılan numunelerin sonuçlarına ait bilgiler yer almaktadır.

Tablo-2: Bu tabloda, 40. haftadan (03 Ekim 2016 tarihinden) itibaren raporda yer alan hafta da dahil olmak üzere tüm sezonun Sentinel Grip Benzeri Hastalık Sürveyans toplam sonuçları yer almaktadır.

Tablo 3: Bu tabloda, Sentinel Ağır Akut Solunum Yolu Enfeksiyonları Sürveyansı kapsamında, raporda yer alan hafta içerisinde çalışılan numunelerin sonuçlarına ait bilgiler yer almaktadır.

Tablo 4: Bu tabloda, 40. haftadan (03 Ekim 2016 tarihinden) itibaren raporda yer alan hafta da dahil olmak üzere tüm sezonun Sentinel Ağır Akut Solunum Yolu Enfeksiyonları Sürveyansı toplam sonuçları yer almaktadır.

Grafik-1: Bu grafikte, Sentinel Grip Benzeri Hastalık Sürveyansı kapsamında haftalık çalışılan Grip Benzeri Hastalık (GBH/ILI) numune sayısı ve poliklinik başvuruları içerisinde Grip Benzeri Hastalık yüzdesi yer almaktadır. Her hafta tespit edilen Grip Benzeri Hastalık sayısının, o haftaki sentinel sürveyans kapsamında saptanan poliklinik sayısına oranı esas alınmaktadır.

Grafik-2: Bu grafikte ise, Sentinel Grip Benzeri Hastalık Sürveyansı kapsamında haftalık tespit edilen İnfluenza virüslerinin, alt tiplerine göre sayıları ve çalışılan tüm numuneler içerisindeki İnfluenza pozitiflik yüzdeleri yer almaktadır.

Grafik-3: Bu grafikte, Sentinel Ağır Akut Solunum Yolu Enfeksiyonları Sürveyansı kapsamında haftalık çalışılan Sentinel Ağır Akut Solunum Yolu Enfeksiyonları (SARI) numune sayısı ve hastaneye yatan hastalar içinde Ağır Akut Solunum Yolu Enfeksiyonları yüzdesi yer almaktadır. Her hafta tespit edilen Ağır Akut Solunum Yolu Enfeksiyonları sayısının, o haftaki sentinel sürveyans kapsamında hastaneye yatan hasta sayısına oranı esas alınmaktadır.

Grafik-4: Bu grafikte, Sentinel Ağır Akut Solunum Yolu Enfeksiyonları Sürveyansı kapsamında haftalık tespit edilen İnfluenza virüslerinin, alt tiplerine göre sayıları ve çalışılan tüm numuneler içerisindeki İnfluenza pozitiflik yüzdeleri yer almaktadır.

Grafik –5: Bu grafikte, Sentinel Ağır Akut Solunum Yolu Enfeksiyonları Sürveyansı kapsamında haftalık tespit edilen Diğer Solunum Yolu Virüsleri alt tipleri sayısı ve dağılımı yer almaktadır.

Not: Sütunlarda laboratuvarlara ait sonuçlar ayrı ayrı ve Türkiye toplamı yer alırken, satırlarda tespit edilen virüs tipleri yer almaktadır.

TABLO-1
2016-2017 GRİP SEZONU
SENTİNEL GBH/ILI SÜRVEYANSI (51. Hafta)

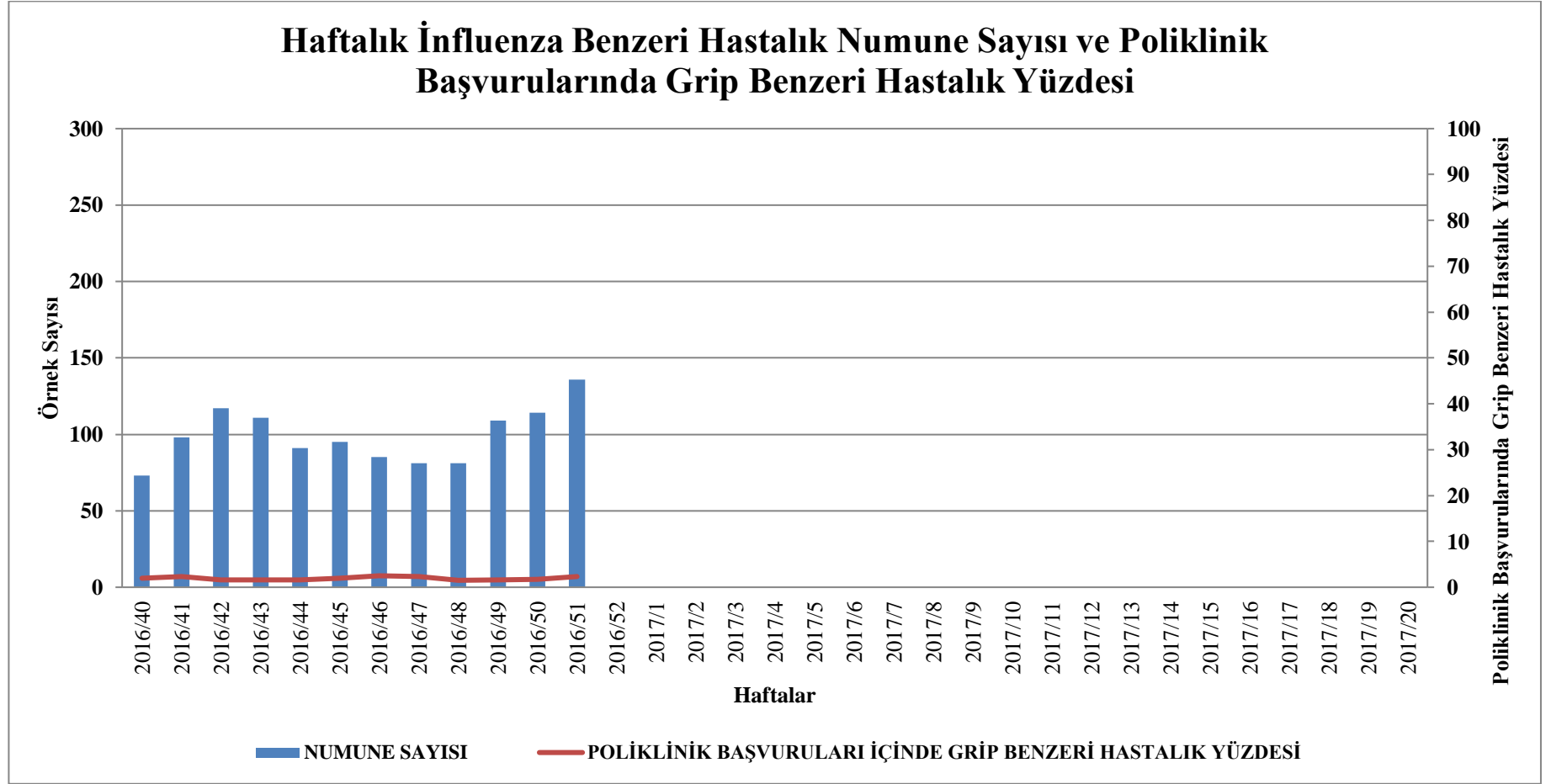
	T.H.S.K. VİROLOJİ LAB.		İSTANBUL ÜNİ.		İSTANBUL H.S.L.		ADANA H.S.L.		SAMSUN H.S.L.		ERZURUM H.S.L.		İZMİR H.S.L.		TOPLAM	
	Sayı	%	Sayı	%	Sayı	%	Sayı	%	Sayı	%	Sayı	%	Sayı	%	Sayı	%
Gelen Numune	22		5		44		25		15		17		8		136	
Çalışılan Numune	22		5		44		25		15		17		8		136	
Toplam Pozitiflik*	6	27,3	3	0,0	17	38,6	10	40,0	2	13,3	5	29,4	4	50,0	47	34,6
İnf A	0		0		0		0		0		0		0		0	
İnf A H1N1	0		0		0		0		0		0		0		0	
İnf A/H3	5		3		15		7		1		5		4		40	
İnf B	1		0		2		3		1		0		0		7	
TOPLAM	6		3		17		10		2		5		0		47	

*Toplam pozitiflik laboratuvarında incelenmeye uygun olan numune sayısı üzerinden ve İnfluenza A ve İnfluenza B için hesaplanmaktadır.

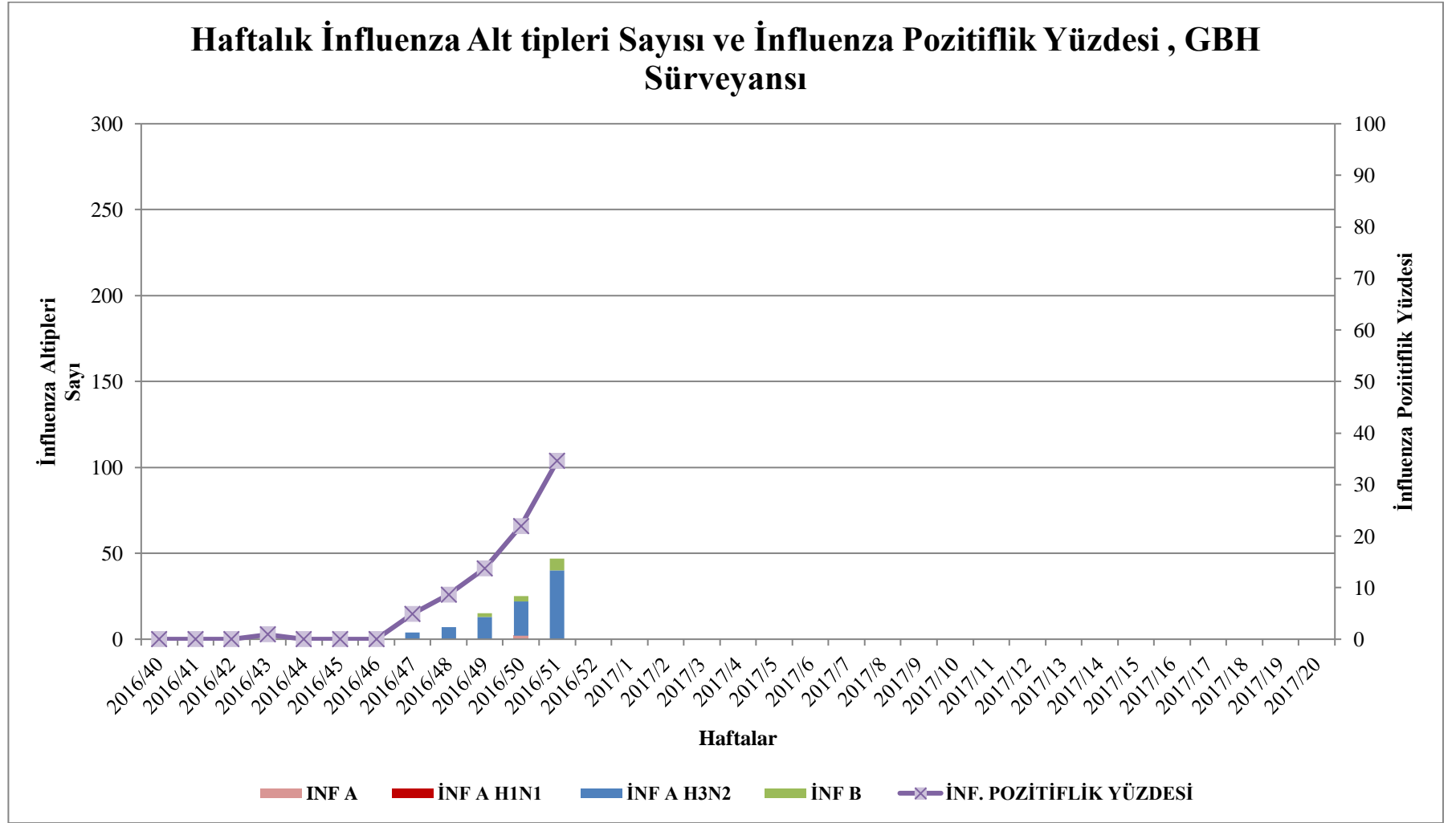
TABLO-2
2016-2017 GRİP SEZONU
SENTİNEL GBH/ILI SÜRVEYANSI (40 - 51. Hafta)

	T.H.S.K. VİROLOJİ LAB.		İSTANBUL ÜNİ.		İSTANBUL H.S.L.		ADANA H.S.L.		SAMSUN H.S.L.		ERZURUM H.S.L.		İZMİR H.S.L.		TOPLAM	
	Sayı	%	Sayı	%	Sayı	%	Sayı	%	Sayı	%	Sayı	%	Sayı	%	Sayı	%
Gelen Numune	317		19		369		166		195		111		25		1202	
Çalışılan Numune	317		19		367		166		195		111		25		1200	
Toplam Pozitiflik*	41	12,9	5	0,0	28	7,6	13	7,8	3	1,5	5	4,5	6	24,0	101	8,4
İnf A		2		0		0		0		0		0		0		2
İnf A H1N1		0		0		0		0		0		0		0		0
İnf A/H3		35		5		25		9		2		5		6		87
İnf B		4		0		3		4		1		0		0		12
TOPLAM		41		5		17		10		3		5		0		101

*Toplam pozitiflik laboratuvarında incelenmeye uygun olan numune sayısı üzerinden ve İnfluenza A ve İnfluenza B için hesaplanmaktadır.



Grafik-1: Ülkemizde Sentinel Grip Benzeri Hastalık Sürveyansı kapsamında haftalık çalışılan Grip Benzeri Hastalık (GBH/ILI) numune sayısı ve poliklinik başvuruları içerisinde Grip Benzeri Hastalık yüzdesi.



Grafik-2: Ülkemizde Sentinel Grip Benzeri Hastalık Sürveyansı kapsamında haftalık tespit edilen İnfluenza alt tipleri sayısı ve İnfluenza pozitiflik yüzdesi.

TABLO-3
2016-2017 GRİP SEZONU
SENTİNEL SARI SÜRVEYANSI (51. Hafta)

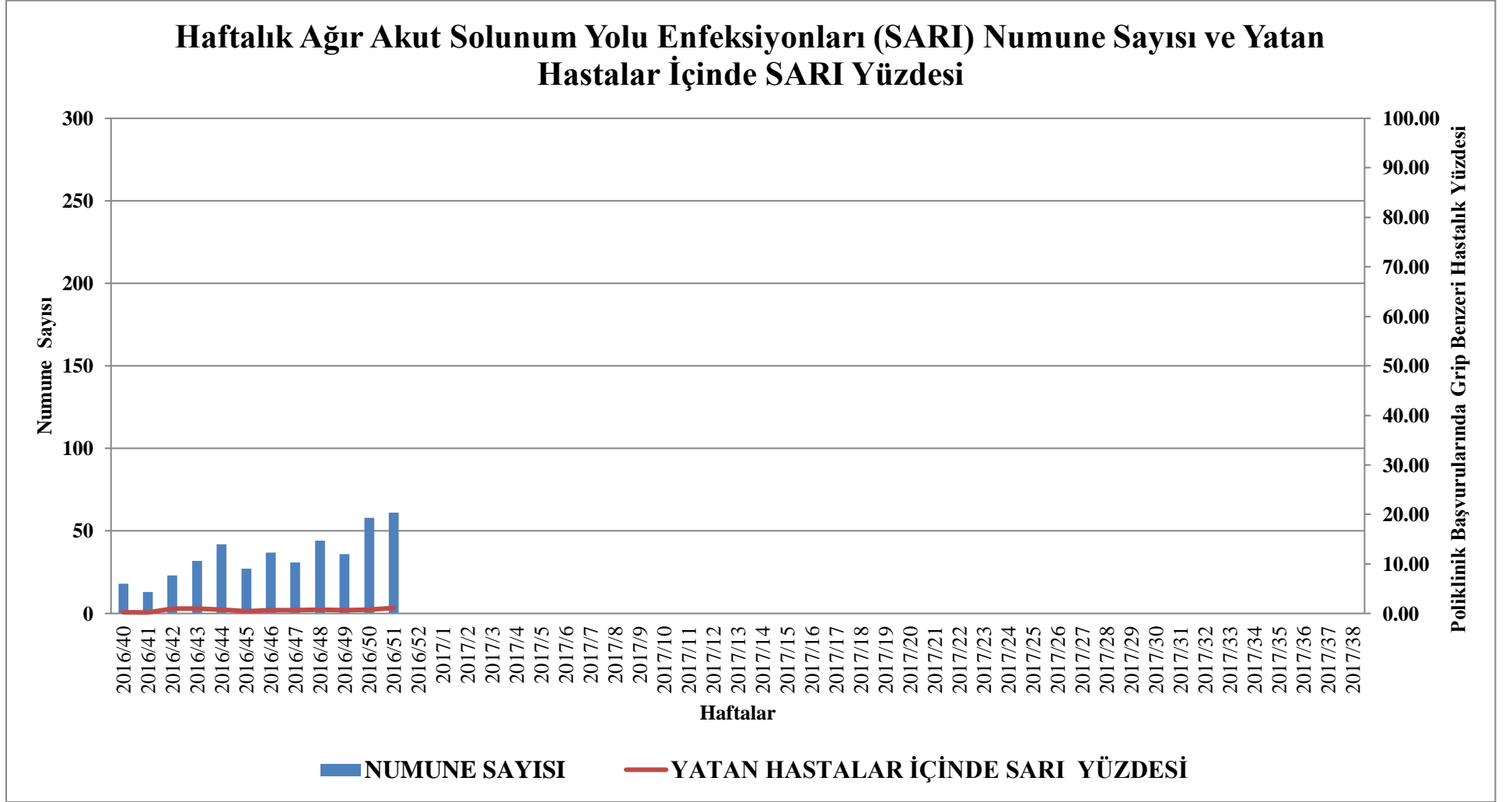
	T.H.S.K. VİROLOJİ LAB.		İSTANBUL ÜNİ.		İSTANBUL H.S.L.		ADANA H.S.L.		SAMSUN H.S.L.		ERZURUM H.S.L.		TOPLAM	
	Sayı	%	Sayı	%	Sayı	%	Sayı	%	Sayı	%	Sayı	%	Sayı	%
Gelen Numune	22		5		11		1		14		5		58	
Çalışılan Numune	22		5		11		1		14		5		58	
Toplam Pozitiflik*	3	13,6	1	0,0	2	18,2	0	0,0	0	0,0	0	0,0	6	10,3
İnf A		0		0		0		0		0		0		0
İnf A H1N1		0		0		0		0		0		0		0
İnf A/H3		3		1		2		0		0		0		6
İnf B		0		0		0		0		0		0		0
Adenovirus		0		0		0		0		0		0		0
Birden fazla etken		0		0		1		0		1		0		2
Coronavirüs		1		1		0		0		0		0		2
Enterovirüs		0		0		0		0		0		0		0
Hum.Metapneumovirüs		0		1		0		0		1		1		3
Human Bocavirüs		1		0		1		0		1		0		3
Parechovirüs		0		0		0		0		0		0		0
Parainfluenza		3		0		1		0		1		0		5
Rhinovirüs		2		1		0		0		2		0		5
RSV		4		0		1		0		1		0		6
Diğer		0		0		0		0		0		0		0
TOPLAM		14		4		4		0		7		1		32

*Toplam pozitiflik laboratuvarında incelenmeye uygun olan numune sayısı üzerinden ve İnfluenza A ve İnfluenza B için hesaplanmaktadır.

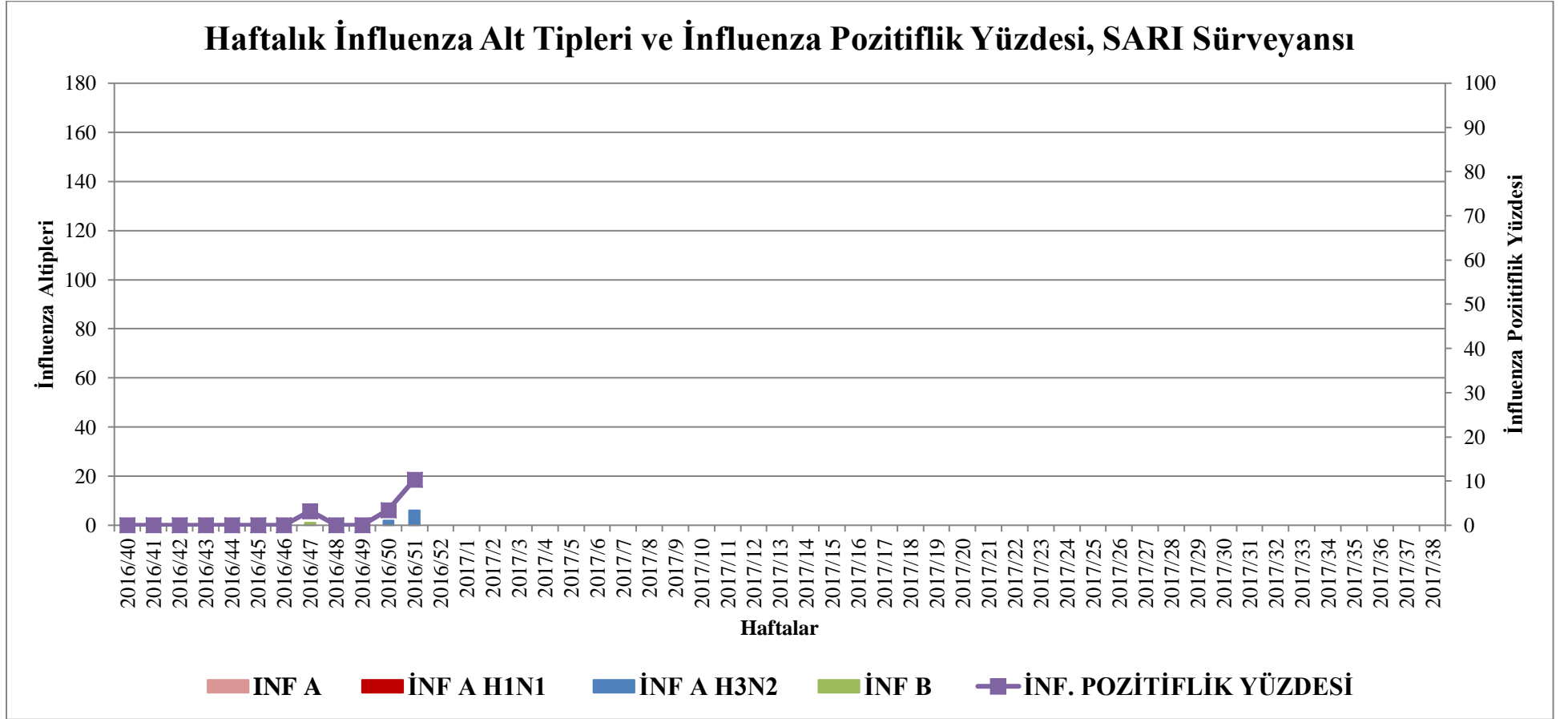
TABLO-4
2016-2017 GRİP SEZONU
SENTİNEL SARI SÜRVEYANSI (40-51.Hafta)

	T.H.S.K. VİROLOJİ LAB.		İSTANBUL ÜNİ.		İSTANBUL H.S.L.		ADANA H.S.L.		SAMSUN H.S.L.		ERZURUM H.S.L.		TOPLAM	
	Sayı	%	Sayı	%	Sayı	%	Sayı	%	Sayı	%	Sayı	%	Sayı	%
Gelen Numune	150		22		94		25		120		8		419	
Çalışılan Numune	150		22		94		25		120		8		419	
Toplam Pozitiflik*	4	2,7	1	0,0	2	2,1	1	4,0	1	0,8	0	0,0	9	2,1
İnf A	0		0		0		0		0		0		0	
İnf A H1N1	0		0		0		0		0		0		0	
İnf A/H3	4		1		2		1		0		0		8	
İnf B	0		0		0		0		1		0		1	
Adenovirus	0		0		0		0		3		0		3	
Birden fazla etken	11		2		8		2		2		0		25	
Coronavirüs	7		1		1		2		2		0		13	
Enterovirüs	1		0		0		0		2		0		3	
Hum. Metapneumovirüs	0		1		13		0		5		1		20	
Human Bocavirüs	5		0		2		0		2		0		9	
Parechovirüs	0		0		1		0		0		0		1	
Parainfluenza	17		0		14		5		2		0		38	
Rhinovirüs	26		2		21		1		8		0		58	
RSV	7		1		10		0		1		0		19	
Diğer	0		0		0		0		0		0		0	
TOPLAM	78		8		72		11		28		1		198	

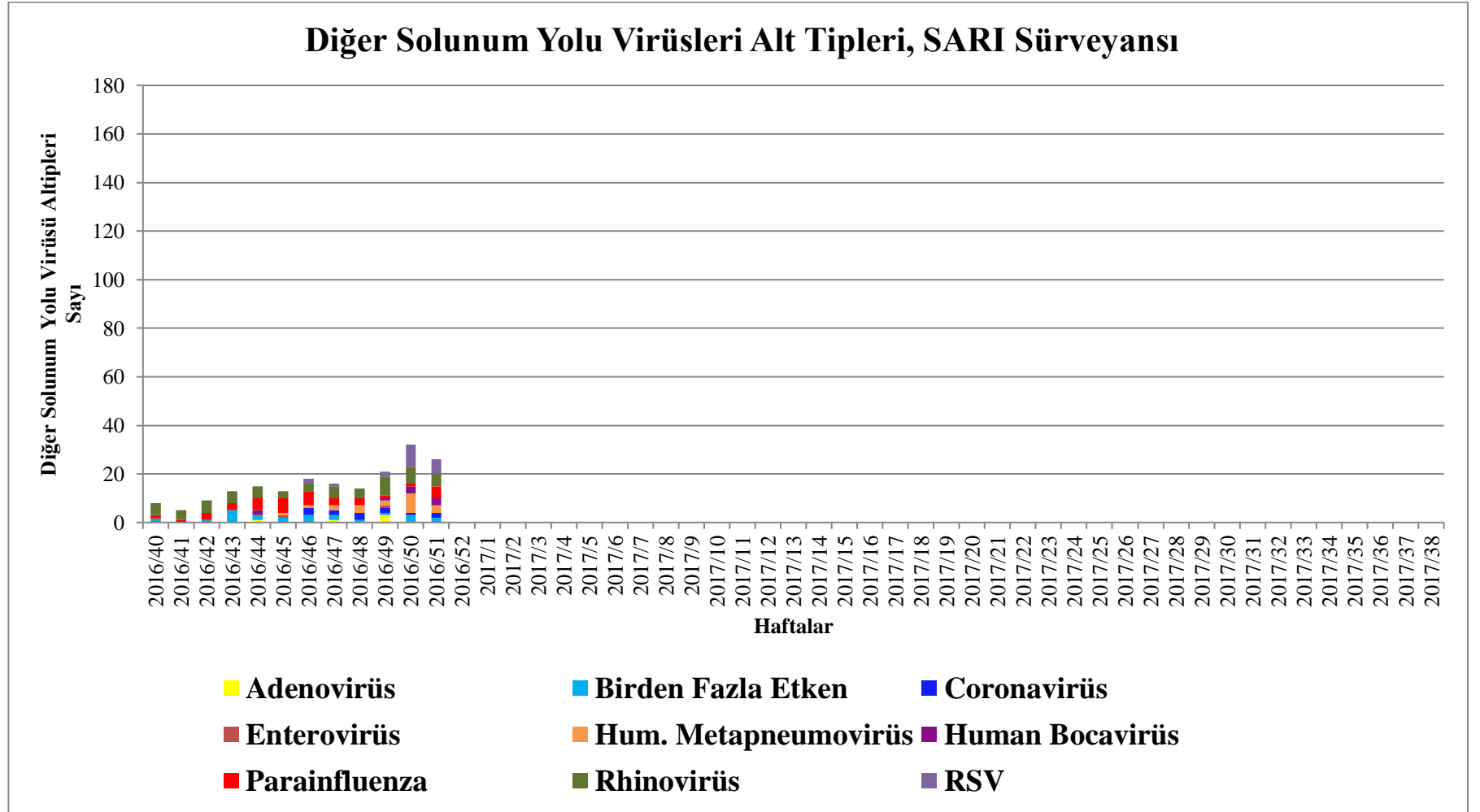
*Toplam pozitiflik laboratuvarında incelenmeye uygun olan numune sayısı üzerinden ve İnfluenza A ve İnfluenza B için hesaplanmaktadır.



Grafik-3: Sentinel Ağır Akut Solunum Yolu Enfeksiyonları (SARI) Sürveyansı kapsamında haftalık çalışılan Ağır Akut Solunum Yolu Enfeksiyonları (SARI) numune sayısı ve yatan hastalar içinde SARI yüzdesi.



Grafik – 4: Ülkemizde Sentinel Ağır Akut Solunum Yolu Enfeksiyonları (SARI) Sürveyansı kapsamında haftalık tespit edilen İnfluenza alt tipleri sayısı ve İnfluenza pozitiflik yüzdesi.



Grafik – 5: Ülkemizde Sentinel Ağır Akut Solunum Yolu Enfeksiyonları (SARI) Sürveyansı kapsamında haftalık tespit edilen diğer solunum yolu virüsleri alt tipleri sayısı ve dağılımı

GRİBE KARŞI ALINACAK ÖNLEMLER

1- Kişisel Korunma Önlemleri

- Hasta kişiler ile yakın temastan kaçınmalıdır.
- Grip benzeri bir hastalık geçirildiğinde evde istirahat etmelidir.
- Hastayken, hastalığı bulaştırmamak için mümkün olduğunca diğer insanlarla temas sınırlandırılmalıdır.
- Aksırma ve öksürme esnasında burun ve ağız kağıt mendille kapatılmalı ve kullanılan kağıt mendil çöp kutusuna atılmalıdır.
- Sabun ve su ile eller sık sık yıkanmalıdır.
- Bulaşma yollarından olan ağız, burun ve gözlere kirli ellerle temas etmekten kaçınmalıdır.
- Yüzeyler sık sık temizlenmelidir.

2- Grip Aşısı

Grip nedeniyle ciddi hastalık riski taşıyan belirli gruplar mevcuttur ve bu gruplar için korunma büyük önem taşır. Bu sebeple, 65 yaş ve üzerindeki kişiler ile yaşlı bakımevi ve huzurevinde kalan kişilerin bu durumlarını belgelendirmeleri halinde sağlık raporu aranmaksızın; astım dahil kronik akciğer ve kalp-damar sistemi hastalığı olan erişkin ve çocuklar, şeker hastalığı dahil herhangi bir kronik metabolik hastalığı, kronik böbrek yetmezliği, kan hastalığı veya bağışıklık sistemi baskılanmış olan erişkin ve çocuklar ile 6 ay- 18 yaş arasında olup uzun süreli aspirin tedavisi alan çocuk ve gençlerin hastalıklarını belirten sağlık raporuna dayanılarak, hekim tarafından reçete edildiğinde, yılda bir defaya mahsus olmak üzere grip aşısı bedelleri, Sosyal Güvenlik Kurumu tarafından Sağlık Uygulama Tebliği kapsamında karşılanmaktadır. Bu kişiler hekime başvurarak reçete ile eczanelerden aşılarını alabilirler.

Diğer önemli bir risk grubu da sağlık çalışanlarıdır. Sağlık çalışanları, hem kendileri birçok hastayla karşılaştıkları için risk altındadırlar, hem de kendileri hasta olduklarında başka insanlara hastalık bulaştırma riski taşırlar. Sağlık çalışanları için her yıl grip aşısı temin edilmekte ve ücretsiz uygulanması yapılmaktadır.

Bazı kişiler için ise grip aşısı uygulanması tıbbi açıdan sakıncalı olacağı için yasaktır. Bunlar yumurta alerjisi olanlar (yumurta yediğinde ciddi allerjik reaksiyon geçirenler), geçmişte grip aşısı uygulanmasıyla ciddi allerjik reaksiyon gelişmiş olanlar ve 6 aydan küçük bebeklerdir. Orta dereceli ya da ciddi ateşli bir hastalık geçirmekte olan kişilerin geçirdiği hastalığın belirtileri azaldıktan sonra aşılanmaları daha uygun olacaktır.

Yukarıda sayılan risk gruplarıdaysanız grip geçirdiğinizde hekime müracaat ediniz. Ayrıca, grip geçirdiğinizde belirtileriniz ağırlaşrsa (nefes darlığı, göğüs ağrısı, bilinç bulanıklığı, yüksek ateş, öksürük gibi belirtilerin ortaya çıkması) bir hekime başvurun ve tavsiyelerine göre gerekli ilaçları kullanın. Antibiyotikler gribi tedavi etmezler, bu nedenle hekim tavsiyesi dışında antibiyotik kullanmayın.