



Haftalık İnfluenza (Grip) Sürveyans Raporu

Mart - Nisan 2017

13. Hafta (27 Mart – 2 Nisan 2017)

ÖZET

Ülkemizde 2017 yılı 13. hafta itibariyle çalışılan Sentinel Grip Benzeri Hastalık (GBH/ILI) sürveyans numunelerindeki influenza pozitifliği bir önceki haftayla benzerlik göstererek % 18,9 olarak saptanmıştır. Çalışılan 90 sentinel numunenin 17'sinde İnfluenza B virüsü tespit edilmiştir.

Sentinel Ağır Akut Solunum Yolu Enfeksiyonları (SARI) sürveyans numunelerindeki İnfluenza pozitiflik yüzdesi artış göstererek % 17,1 olarak saptanmıştır. Çalışılan 35 sentinel numuneden 3'ünde İnfluenza A (H3N2), 1'inde İnfluenza A (H1N1), 1'inde İnfluenza B, 1'inde İnfluenza A virüsü tespit edilmiştir, ayrıca diğer solunum yolu virüsleri arasında en fazla saptanan virüs Rhinovirüs olmuştur.

Avrupa'da, 2016-2017 influenza sezonunun 12. haftasında çoğu ülkede düşük yoğunlukta bildirilen influenza aktivitesi düşmeye devam etmiştir. Sentinel örneklerde virüs saptanma oranı %18 ile önceki hafta ile aynı kalmıştır. İnfluenza sezonunun ikinci yarısında görüldüğü gibi 12. hafta İnfluenza B virüs yüzdesinin İnfluenza A virüs yüzdesini aştığı ikinci hafta olmuştur. Sezonda tespit edilen İnfluenza tip B virüslerinin oranı düşük kalmıştır.

Kuzey yarım kürenin ılıman bölgesinde influenza aktivitesi azalmaya devam etmiştir. Bu influenza sezonunda dünya genelinde İnfluenza A (H3N2) ve İnfluenza B virüsleri baskın virüs olmuştur. Güney Asya'da temel olarak H1N1 influenza aktivitesi yüksek kalmıştır.

Kuzey Amerika'da Kanada ve ABD'de influenza A (H3N2) baskınlığı ile influenza aktivitesi azalmaya devam etmiştir. Meksika'da influenza aktivitesi hafif azalmakla birlikte influenza A (H1N1) pdm09 virüs baskınlığı ile yüksek kalmıştır.

Avrupa'da özellikle Güneybatı Avrupa'da influenza aktivitesi düşük düzeylerde azalmaya devam etmiştir. Kuzey Avrupa'da bazı ülkelerde İnfluenza A (H3N2) ve İnfluenza B virüsü baskınlığı ile influenza aktivitesi devam etmiştir. Doğu Avrupa'da bazı ülkelerde influenza aktivitesi azalmıştır. Ancak son haftalarda tespit edilen İnfluenza B virüs yüzdesi artmıştır.

Doğu Asya'da İnfluenza A (H3N2) virüsü baskınlığı ile düşük influenza aktivitesi bildirilmiştir.

Batı Asya'da bölgesel olarak influenza aktivitesi azalmaya devam etmiştir. Ermenistan ve Gürcistanda Akut Ağır Solunum Yolu Enfeksiyonları son haftalarda yüksek düzeyde bildirilmiştir.

Güney Asya'da influenza aktivitesi Hindistan, Maldivler ve Sri Lanka'da bildirilmeye devam etmiştir. Dolaşımdaki virüs İnfluenza B virüsünü takiben İnfluenza A (H1N1) pdm09 virüsü olmuştur.

Güneydoğu Asya'da influenza aktivitesi düşük kalmıştır.

Kuzey Afrika'da Morocca ve Tunus'ta İnfluenza A (H3N2) ve İnfluenza B virüslerinin tespiti ile düşük influenza aktivitesi bildirilmiştir.

Doğu ve Batı Afrika'da son haftalarda düşük influenza aktivitei bildirilmiştir. Dolaşımdaki virüsler İnfluenza A (H1N1), İnfluenza A (H3N2) ve İnfluenza B virüsleri olmuştur.

Karayip ülkelerinde ve Orta Amerika'da influenza ve diğer solunum yolu virüsleri aktivitesi genel olarak düşük kalmıştır.

Tropikal Güney Amerika'da influenza ve diğer solunum yolu virüsleri aktivitesi düşük kalırken, Kolombiya'da RSV aktivitesi yüksek kalmıştır.

Güney yarım kürenin ılıman bölgesinde influenza aktivitesi mevsimsel düzeyde kalmıştır.

DSÖ GISRS (Global İnfluenza Surveillance and Response System) laboratuvarlarında 6 – 19 Mart 2017 tarihleri arasında 132 143'den fazla numune değerlendirilmiştir. İnfluenza virüsü, 34 376 numunede tespit edilmiş olup, numunelerin % 64,4'ünde İnfluenza A, % 35,6'sında İnfluenza B virüsü saptanmıştır. İnfluenza A tespit edilenlerin % 15,1'i İnfluenza A (H1N1), % 84,9'u ise İnfluenza A(H3N2) alt tipidir. İnfluenza B tespit edilenlerin % 77,0'sinin B/Yamagata soyundan, % 23,0'ünün ise B/Victoria soyundan olduğu bildirilmiştir.

HAFTALIK İNFLUENZA (GRİP) SÜRVEYANS RAPORU**Sentinel İnfluenza Sürveyansı:****Neden Yapılıyor?**

Mevsimsel Grip ülkemizde ve dünyada her yıl milyonlarca insanı etkilemekte, genel olarak bilindiğinden çok daha fazla sayıda hastane yatışlarına ve ölümlere neden olmaktadır. Ülkemizde grip hastalığını izlemek, sezon başlangıcını ve bitişini saptamak, olası salgınları önceden fark etmek, grip virüsünün alt tiplerini tespit etmek, ağır/şiddetli influenza vakalarını değerlendirmek, influenza nedeniyle hastaneye yatan ağır vakaların risk faktörlerini takip etmek ve değerlendirmek, hastalığın şiddeti ve mortalite açısından yüksek risk gruplarını saptamak, izlemek ve virüs suşları ile olan ilişkisini değerlendirmek, virüs suşları ile hastalık şiddeti arasındaki ilişkiyi belirlemek ve elde edilen bilgilerle ülkemizi dünya genelindeki bilgiler ile birlikte değerlendirmek ve sonuç olarak vatandaşlarımızı gripten korumak amaçları ile Sağlık Bakanlığımız bünyesinde yürütülen çalışmaya “Sentinel İnfluenza Sürveyansı” denir. Haftalık İnfluenza Sürveyans Raporu, bu sürveyansın haftalık sonuçları ile birlikte ülkemiz ve dünyadaki son durumu özetleyen bir rapordur.

Nasıl Yapılıyor?

Gribin takibi dünya genelindeki ülkelerde olduğu gibi ülkemizde de bölgesel olarak yapılmakta ve bu sayede grip yakından ve güvenli olarak izlenmektedir. İnfluenza hastalığının takibine yönelik sentinel sürveyans çalışması; aile hekimlerine ayaktan başvuran hastalar üzerinden “İnfluenza (Grip) Benzeri Hastalık” sürveyansı olarak, hastaneye yatan hastalar üzerinden “Sentinel Ağır Akut Solunum Yolu Enfeksiyonları (SARI) Sürveyansı” olarak değerlendirilmektedir.

İnfluenza (Grip) Benzeri Hastalık sürveyansı kapsamında ülkemizin farklı bölgelerinden seçilmiş 17 ilimizde çalışan toplam 180 Aile hekimimiz görev almaktadır. Aile hekimleri her hafta kendilerine başvuran kişiler içerisinde “Grip Benzeri Hastalık” geçiren hasta sayılarını ve bu hastaların en az birinden aldıkları numuneleri değerlendirilmek üzere göndermektedir.

SARI sürveyansı kapsamında ise ülkemizin farklı bölgelerinden seçilmiş 5 ilde seçilmiş hastaneler görev almaktadır. Hekimler hastanede yatan ve SARI vaka tanımına uyan tüm hastalardan aldıkları numuneleri ve hastaneye yatan hasta sayılarını değerlendirilmek üzere göndermektedir.

Numuneler Türkiye Halk Sağlığı Kurumu Viroloji Laboratuvarı, İstanbul Üniversitesi Tıp Fakültesi Viroloji Laboratuvarı, Samsun Halk Sağlığı Laboratuvarı, Erzurum Halk Sağlığı Laboratuvarı, Adana Halk Sağlığı Laboratuvarı, İzmir Halk Sağlığı Laboratuvarı ve İstanbul Halk Sağlığı Laboratuvarı'nda çalışılmaktadır.

Aile hekimleri tarafından bildirilen “Grip Benzeri Hastalık” ve belirlenmiş hastanelerden bildirilen “Ağır Akut Solunum Yolu Enfeksiyonları” sayıları ile her hafta salı günü akşamı itibarıyla laboratuvarlardan alınan numune sonuçları ile birlikte

değerlendirilmekte ve Türkiye Halk Sağlığı Kurumu Bulaşıcı Hastalıklar Daire Başkanlığı tarafından analizi yapılmaktadır. Analiz sonuçları ile bu raporda yer alan tablolar, grafikler ve değerlendirmeler yayınlanmaktadır.

Tablo ve Grafiklerin Açıklamaları:

Tablo-1: Bu tabloda, Sentinel Grip Benzeri Hastalık Sürveyansı kapsamında raporda yer alan hafta içerisinde çalışılan numunelerin sonuçlarına ait bilgiler yer almaktadır.

Tablo-2: Bu tabloda, 40. haftadan (03 Ekim 2016 tarihinden) itibaren raporda yer alan hafta da dahil olmak üzere tüm sezonun Sentinel Grip Benzeri Hastalık Sürveyans toplam sonuçları yer almaktadır.

Tablo 3: Bu tabloda, Sentinel Ağır Akut Solunum Yolu Enfeksiyonları Sürveyansı kapsamında, raporda yer alan hafta içerisinde çalışılan numunelerin sonuçlarına ait bilgiler yer almaktadır.

Tablo 4: Bu tabloda, 40. haftadan (03 Ekim 2016 tarihinden) itibaren raporda yer alan hafta da dahil olmak üzere tüm sezonun Sentinel Ağır Akut Solunum Yolu Enfeksiyonları Sürveyansı toplam sonuçları yer almaktadır.

Grafik-1: Bu grafikte, Sentinel Grip Benzeri Hastalık Sürveyansı kapsamında haftalık çalışılan Grip Benzeri Hastalık (GBH/ILI) numune sayısı ve poliklinik başvuruları içerisinde Grip Benzeri Hastalık yüzdesi yer almaktadır. Her hafta tespit edilen Grip Benzeri Hastalık sayısının, o haftaki sentinel sürveyans kapsamında saptanan poliklinik sayısına oranı esas alınmaktadır.

Grafik-2: Bu grafikte ise, Sentinel Grip Benzeri Hastalık Sürveyansı kapsamında haftalık tespit edilen İnfluenza virüslerinin, alt tiplerine göre sayıları ve çalışılan tüm numuneler içerisindeki İnfluenza pozitiflik yüzdeleri yer almaktadır.

Grafik-3: Bu grafikte, Sentinel Ağır Akut Solunum Yolu Enfeksiyonları Sürveyansı kapsamında haftalık çalışılan Sentinel Ağır Akut Solunum Yolu Enfeksiyonları (SARI) numune sayısı ve hastaneye yatan hastalar içinde Ağır Akut Solunum Yolu Enfeksiyonları yüzdesi yer almaktadır. Her hafta tespit edilen Ağır Akut Solunum Yolu Enfeksiyonları sayısının, o haftaki sentinel sürveyans kapsamında hastaneye yatan hasta sayısına oranı esas alınmaktadır.

Grafik-4: Bu grafikte, Sentinel Ağır Akut Solunum Yolu Enfeksiyonları Sürveyansı kapsamında haftalık tespit edilen İnfluenza virüslerinin, alt tiplerine göre sayıları ve çalışılan tüm numuneler içerisindeki İnfluenza pozitiflik yüzdeleri yer almaktadır.

Grafik –5: Bu grafikte, Sentinel Ağır Akut Solunum Yolu Enfeksiyonları Sürveyansı kapsamında haftalık tespit edilen Diğer Solunum Yolu Virüsleri alt tipleri sayısı ve dağılımı yer almaktadır.

Not: Sütunlarda laboratuvarlara ait sonuçlar ayrı ayrı ve Türkiye toplamı yer alırken, satırlarda tespit edilen virüs tipleri yer almaktadır.

TABLO-1
2016-2017 GRİP SEZONU
SENTİNEL GBH/ILI SÜRVEYANSI (13. Hafta)

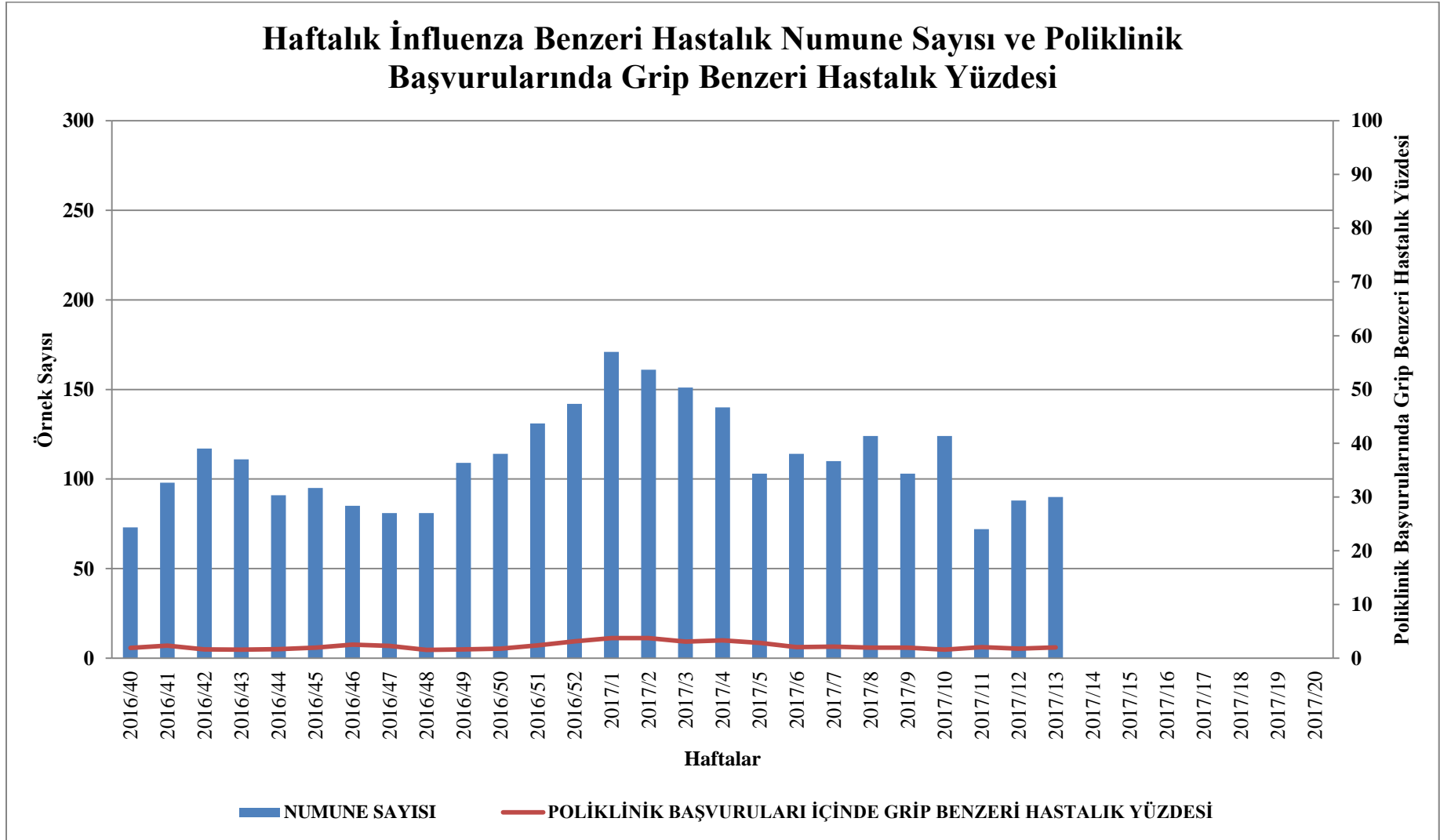
	T.H.S.K. VİROLOJİ LAB.		İSTANBUL ÜNİ.		İSTANBUL H.S.L.		ADANA H.S.L.		SAMSUN H.S.L.		ERZURUM H.S.L.		İZMİR H.S.L.		TOPLAM	
	Sayı	%	Sayı	%	Sayı	%	Sayı	%	Sayı	%	Sayı	%	Sayı	%	Sayı	%
Gelen Numune	22		3		30		10		13		9		3		90	
Çalışılan Numune	22		3		30		10		13		9		3		90	
Toplam Pozitiflik*	3	13.6	1	33.3	7	23.3	2	20.0	1	7.7	2	22.2	1	33.3	17	18.9
İnf A		0		0		0		0		0		0		0		0
İnf A H1N1		0		0		0		0		0		0		0		0
İnf A/H3		0		0		0		0		0		0		0		0
İnf B		3		1		7		2		1		2		1		17
TOPLAM		3		1		7		2		1		2		1		17

Toplam pozitiflik laboratuvarında incelenmeye uygun olan numune sayısı üzerinden ve İnfluenza A ve İnfluenza B için hesaplanmaktadır.

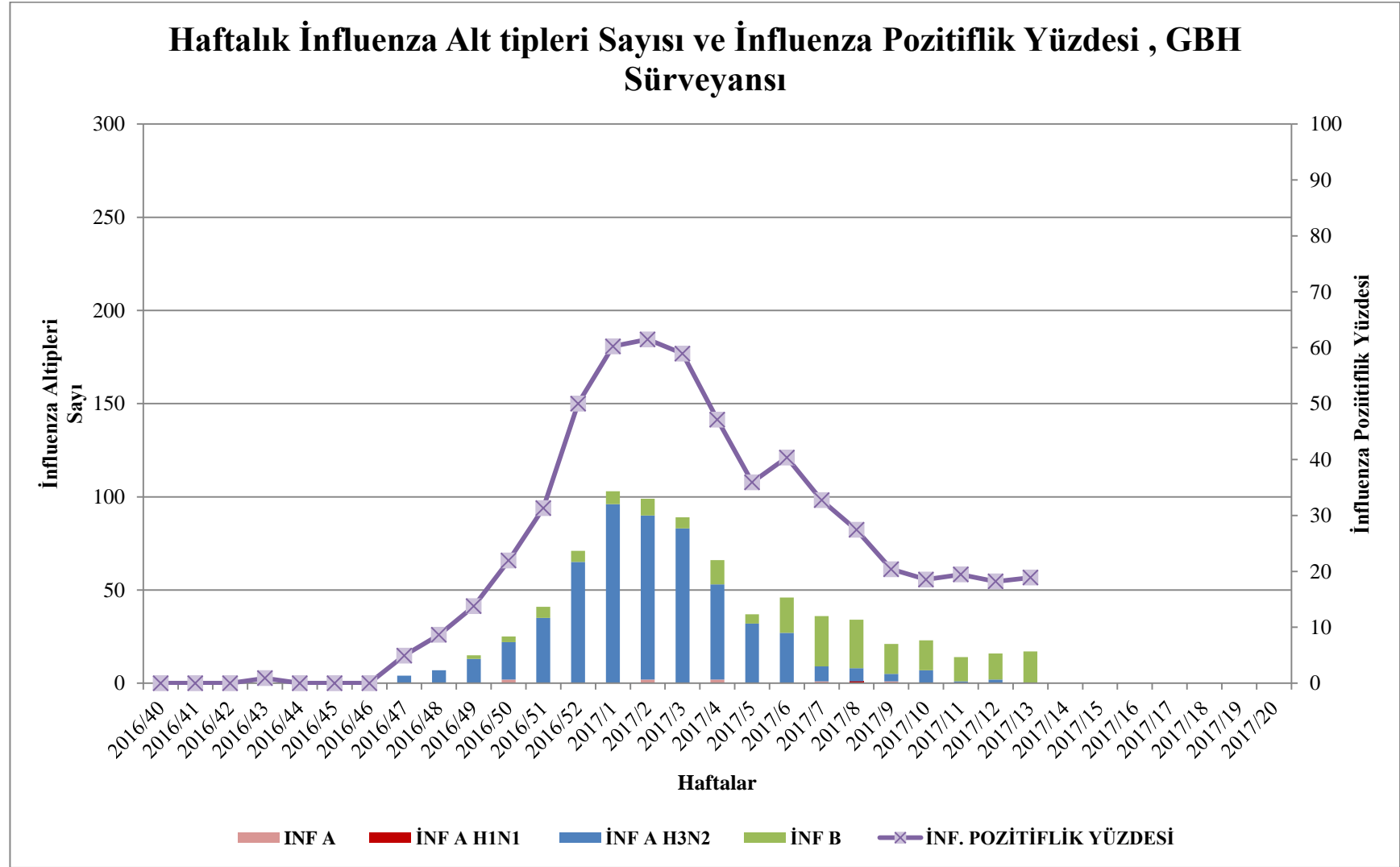
TABLO-2
2016-2017 GRİP SEZONU
SENTİNEL GBH/ILI SÜRVEYANSI (40 - 13. Hafta)

	T.H.S.K. VİROLOJİ LAB.		İSTANBUL ÜNİ.		İSTANBUL H.S.L.		ADANA H.S.L.		SAMSUN H.S.L.		ERZURUM H.S.L.		İZMİR H.S.L.		TOPLAM	
	Sayı	%	Sayı	%	Sayı	%	Sayı	%	Sayı	%	Sayı	%	Sayı	%	Sayı	%
Gelen Numune	664		107		935		418		407		280		116		2927	
Çalışılan Numune	664		107		931		418		407		280		116		2923	
Toplam Pozitiflik*	164	24.7	36	33.6	250	26.9	112	26.8	102	25.1	60	21.4	51	44.0	775	26.5
İnf A		0		0		0		0		0		0		2		2
İnf A H1N1		1		0		0		0		0		0		0		1
İnf A/H3		115		32		182		60		92		48		37		566
İnf B		48		4		68		52		10		12		12		206
TOPLAM		164		36		250		112		102		60		51		775

*Toplam pozitiflik laboratuvarında incelenmeye uygun olan numune sayısı üzerinden ve İnfluenza A ve İnfluenza B için hesaplanmaktadır.



Grafik-1: Ülkemizde Sentinel Grip Benzeri Hastalık Sürveyansı kapsamında haftalık çalışılan Grip Benzeri Hastalık (GBH/ILI) numune sayısı ve poliklinik başvuruları içerisinde Grip Benzeri Hastalık yüzdesi.



Grafik-2: Ülkemizde Sentinel Grip Benzeri Hastalık Sürveyansı kapsamında haftalık tespit edilen İnfluenza alt tipleri sayısı ve İnfluenza pozitiflik yüzdesi.

TABLO-3
2016-2017 GRİP SEZONU
SENTİNEL SARI SÜRVEYANSI (13. Hafta)

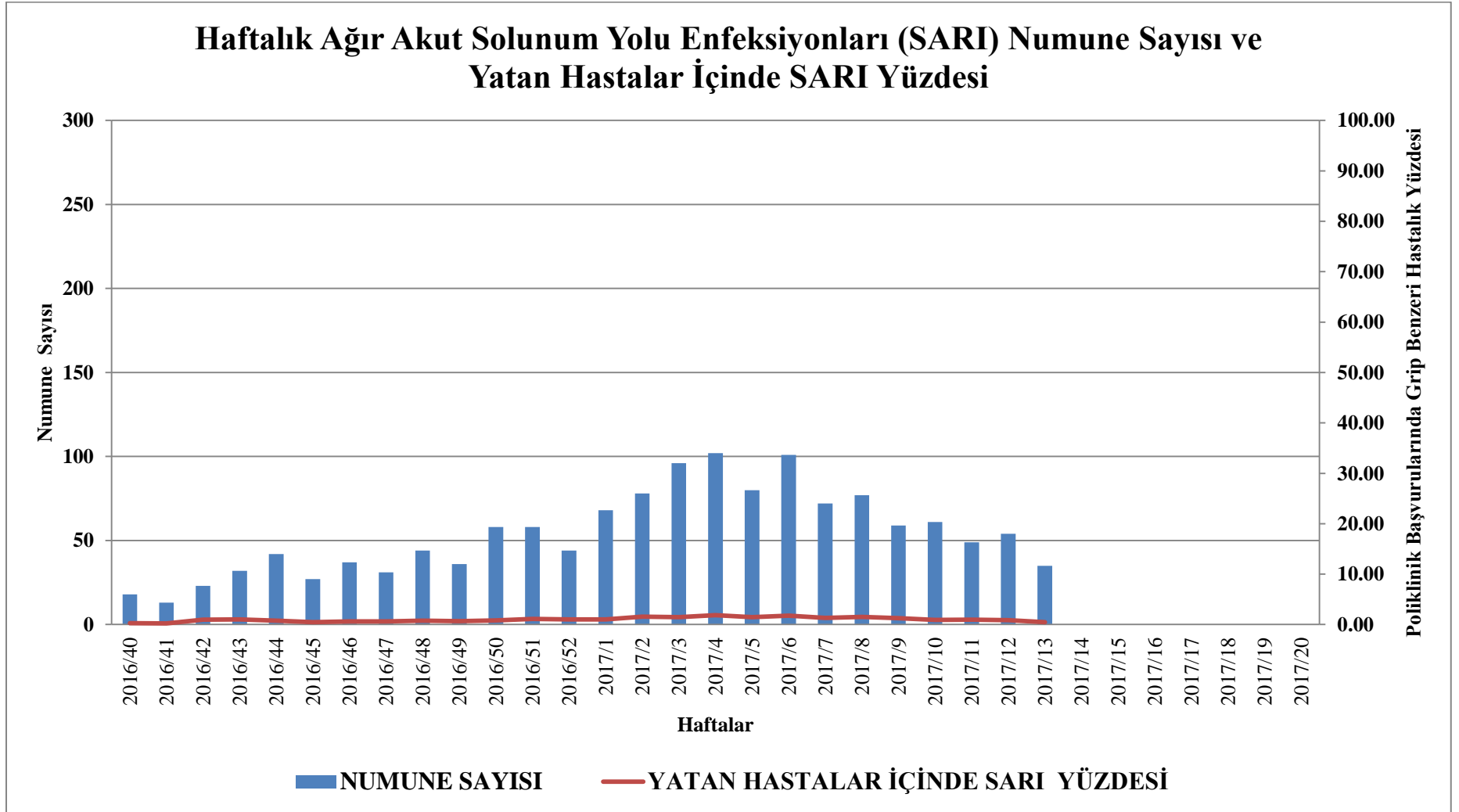
	T.H.S.K. VİROLOJİ LAB.		İSTANBUL ÜNİ.		İSTANBUL H.S.L.		ADANA H.S.L.		SAMSUN H.S.L.		ERZURUM H.S.L.		TOPLAM	
	Sayı	%	Sayı	%	Sayı	%	Sayı	%	Sayı	%	Sayı	%	Sayı	%
Gelen Numune	10		1		8		1		10		5		35	
Çalışılan Numune	10		1		8		1		10		5		35	
Toplam Pozitiflik*	1	10.0	0	0.0	1	12.5	0	0.0	2	20.0	2	40.0	6	17.1
İnf A		1		0		0		0		0		0		1
İnf A H1N1		0		0		0		0		1		0		0
İnf A/H3		0		0		0		0		0		2		2
İnf B		0		0		1		0		1		0		2
Adenovirus		0		0		0		0		0		0		0
Birden fazla etken		0		0		0		0		2		2		4
Coronavirüs		0		0		0		0		1		0		1
Enterovirüs		0		0		0		0		0		0		0
Hum. Metapneumovirüs		1		0		0		0		0		0		1
Human Bocavirüs		0		0		0		0		0		0		0
Parechovirüs		0		0		0		0		0		0		0
Parainfluenza		0		0		0		0		0		0		0
Rhinovirüs		2		1		1		0		0		0		4
RSV		1		0		0		0		0		0		1
Diğer		0		0		0		0		0		0		0
TOPLAM		5		1		2		0		5		4		16

*Toplam pozitiflik laboratuvarında incelenmeye uygun olan numune sayısı üzerinden ve İnfluenza A ve İnfluenza B için hesaplanmaktadır.

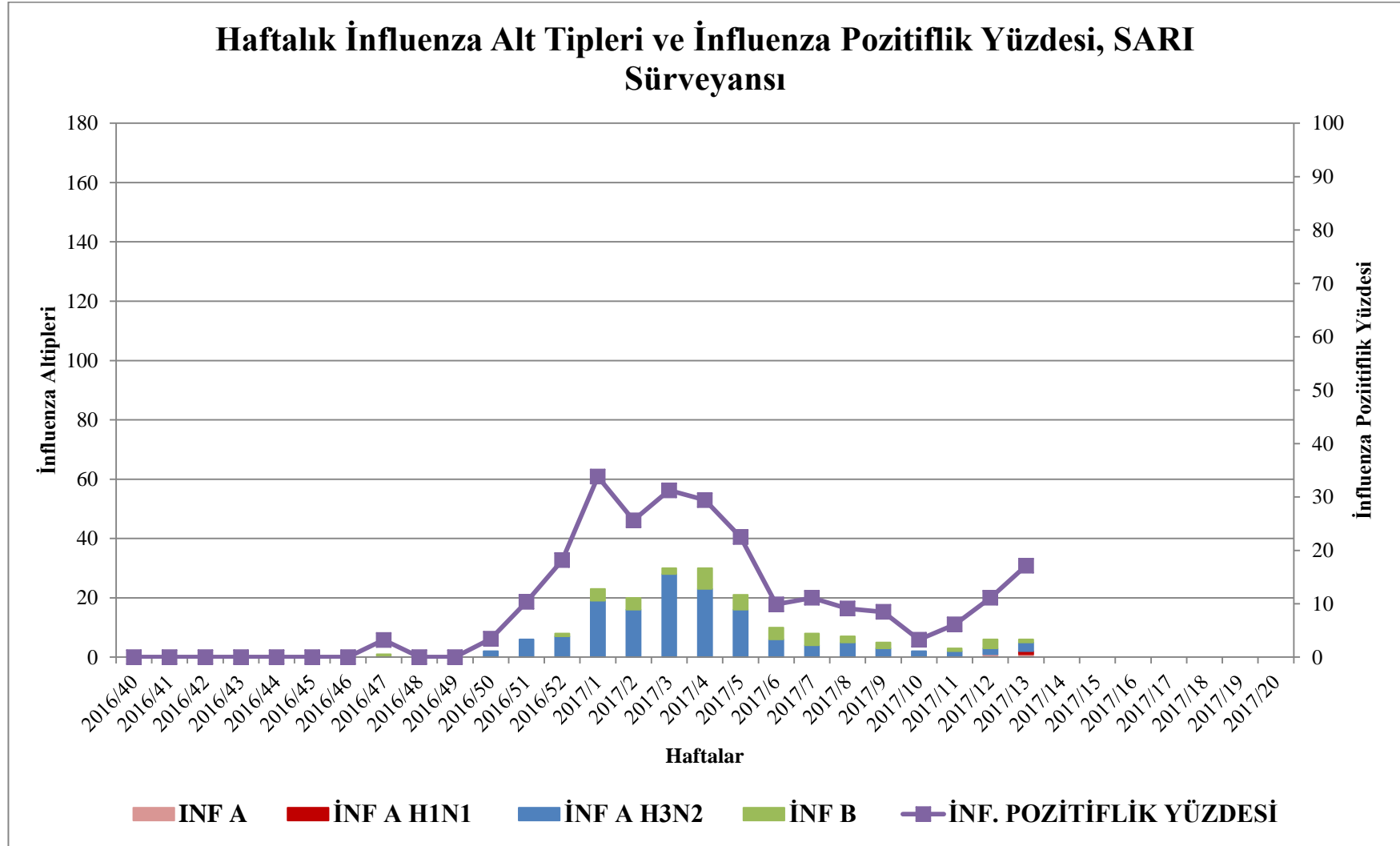
TABLO-4
2016-2017 GRİP SEZONU
SENTİNEL SARI SÜRVEYANSI (40 - 13. Hafta)

	T.H.S.K. VİROLOJİ LAB.		İSTANBUL ÜNİ.		İSTANBUL H.S.L.		ADANA H.S.L.		SAMSUN H.S.L.		ERZURUM H.S.L.		TOPLAM	
	Sayı	%	Sayı	%	Sayı	%	Sayı	%	Sayı	%	Sayı	%	Sayı	%
Gelen Numune	491		102		266		72		404		84		1419	
Çalışılan Numune	491		102		265		72		404		84		1418	
Toplam Pozitiflik*	39	7.9	16	15.7	25	9.4	13	18.1	65	16.1	31	36.9	189	13.3
İnf A	2		0		0		0		0		0		2	
İnf A H1N1	0		0		0		0		1		0		1	
İnf A/H3	25		15		19		10		50		25		144	
İnf B	12		1		6		3		14		6		42	
Adenovirus	6		1		0		2		5		0		14	
Birden fazla etken	40		5		23		4		23		4		99	
Coronavirüs	18		4		5		7		15		4		53	
Enterovirüs	1		0		0		0		3		0		4	
Hum.Metapneumovirüs	14		4		17		0		13		2		50	
Human Bocavirüs	5		2		3		0		2		1		13	
Parechovirüs	0		0		1		0		0		0		1	
Parainfluenza	20		0		17		5		6		3		51	
Rhinovirüs	52		5		34		2		22		5		120	
RSV	98		12		66		4		33		1		214	
Diğer	0		1		0		0		1		0		2	
TOPLAM	293		50		191		37		188		51		810	

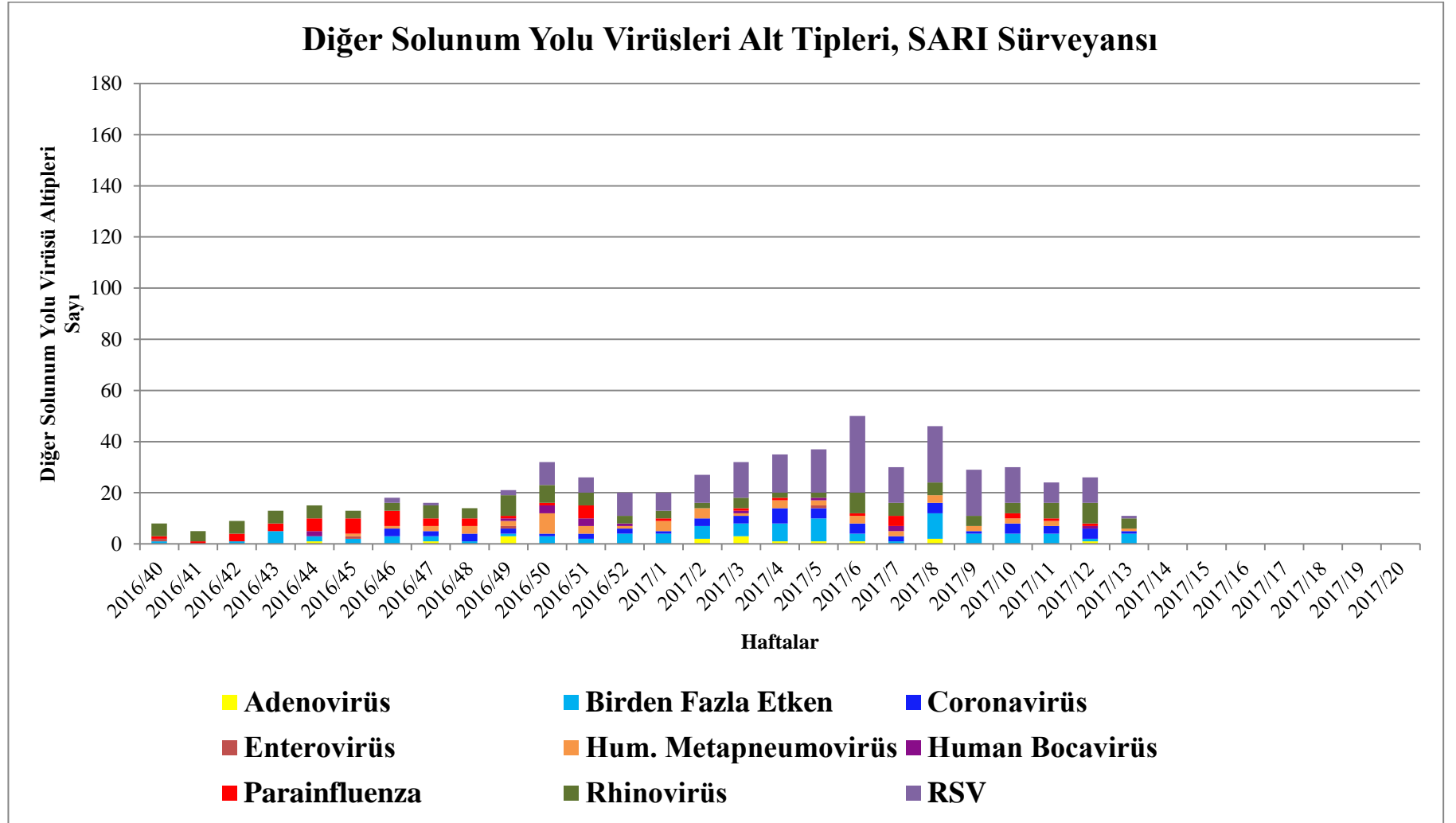
*Toplam pozitiflik laboratuvarında incelenmeye uygun olan numune sayısı üzerinden ve İnfluenza A ve İnfluenza B için hesaplanmaktadır.



Grafik-3: Sentinel Ağır Akut Solunum Yolu Enfeksiyonları (SARI) Sürveyansı kapsamında haftalık çalışılan Ağır Akut Solunum Yolu Enfeksiyonları (SARI) numune sayısı ve yatan hastalar içinde SARI yüzdesi.



Grafik – 4: Ülkemizde Sentinel Ağır Akut Solunum Yolu Enfeksiyonları (SARI) Sürveyansı kapsamında haftalık tespit edilen İnfluenza alt tipleri sayısı ve İnfluenza pozitiflik yüzdesi.



Grafik – 5: Ülkemizde Sentinel Ağır Akut Solunum Yolu Enfeksiyonları (SARI) Sürveyansı kapsamında haftalık tespit edilen diğer solunum yolu virüsleri alt tipleri sayısı ve dağılımı

GRİBE KARŞI ALINACAK ÖNLEMLER

1- Kişisel Korunma Önlemleri

- Hasta kişiler ile yakın temastan kaçınmalıdır.
- Grip benzeri bir hastalık geçirildiğinde evde istirahat etmelidir.
- Hastayken, hastalığı bulaştırmamak için mümkün olduğunca diğer insanlarla temas sınırlandırılmalıdır.
- Aksırma ve öksürme esnasında burun ve ağız kağıt mendille kapatılmalı ve kullanılan kağıt mendil çöp kutusuna atılmalıdır.
- Sabun ve su ile eller sık sık yıkanmalıdır.
- Bulaşma yollarından olan ağız, burun ve gözlere kirli ellerle temas etmekten kaçınmalıdır.
- Yüzeyler sık sık temizlenmelidir.

2- Grip Aşısı

Grip nedeniyle ciddi hastalık riski taşıyan belirli gruplar mevcuttur ve bu gruplar için korunma büyük önem taşır. Bu sebeple, 65 yaş ve üzerindeki kişiler ile yaşlı bakımevi ve huzurevinde kalan kişilerin bu durumlarını belgelendirmeleri halinde sağlık raporu aranmaksızın; astım dahil kronik akciğer ve kalp-damar sistemi hastalığı olan erişkin ve çocuklar, şeker hastalığı dahil herhangi bir kronik metabolik hastalığı, kronik böbrek yetmezliği, kan hastalığı veya bağışıklık sistemi baskılanmış olan erişkin ve çocuklar ile 6 ay- 18 yaş arasında olup uzun süreli aspirin tedavisi alan çocuk ve gençlerin hastalıklarını belirten sağlık raporuna dayanılarak, hekim tarafından reçete edildiğinde, yılda bir defaya mahsus olmak üzere grip aşısı bedelleri, Sosyal Güvenlik Kurumu tarafından Sağlık Uygulama Tebliği kapsamında karşılanmaktadır. Bu kişiler hekime başvurarak reçete ile eczanelerden aşılarını alabilirler.

Diğer önemli bir risk grubu da sağlık çalışanlarıdır. Sağlık çalışanları, hem kendileri birçok hastayla karşılaştıkları için risk altındadırlar, hem de kendileri hasta olduklarında başka insanlara hastalık bulaştırma riski taşırlar. Sağlık çalışanları için her yıl grip aşısı temin edilmekte ve ücretsiz uygulanması yapılmaktadır.

Bazı kişiler için ise grip aşısı uygulanması tıbbi açıdan sakıncalı olacağı için yasaktır. Bunlar yumurta alerjisi olanlar (yumurta yediğinde ciddi allerjik reaksiyon geçirenler), geçmişte grip aşısı uygulanmasıyla ciddi allerjik reaksiyon gelişmiş olanlar ve 6 aydan küçük bebeklerdir. Orta dereceli ya da ciddi ateşli bir hastalık geçirmekte olan kişilerin geçirdiği hastalığın belirtileri azaldıktan sonra aşılınmaları daha uygun olacaktır.

Yukarıda sayılan risk gruplarındaysanız grip geçirdiğinizde hekime müracaat ediniz. Ayrıca, grip geçirdiğinizde belirtileriniz ağırlaşrsa (nefes darlığı, göğüs ağrısı, bilinç bulanıklığı, yüksek ateş, öksürük gibi belirtilerin ortaya çıkması) bir hekime başvurun ve tavsiyelerine göre gerekli ilaçları kullanın. Antibiyotikler gribi tedavi etmezler, bu nedenle hekim tavsiyesi dışında antibiyotik kullanmayın.